



MEETRAPPORT

Oldenallerhout 87, 3845 EB Harderwijk





Inhoudsopgave

| | |
|--------------------------|---------------|
| Inhoudsopgave | 1 |
| Algemene gegevens | 2 |
| Meetoverzicht | 3 |
| Meetstaat | 4t/m 9 |

Meetinstructie conform NEN2580 meetinstructies juli 2019

Algemene gegevens

| | |
|------------------------------|---------------------------------------|
| Adres: | Oldenallerhout 87, 3845 EB Harderwijk |
| Gebruiksdoel: | Woonfunctie |
| Bouwjaar: | 2004 |
| Meetcertificaat: | A |
| Datum Inmeting: | 22-08-2025 |
| Datum Meetrapport: | 26-08-2025 |
| Ingemeten en opgesteld door: | Y.Snel |

Op de meetrapporten zijn de algemene voorwaarden van toepassing. Al onze metingen zijn verricht aan de hand van de meest recente meetinstructie gebruiksoppervlakte woningen en bruto inhoud woningen, gebaseerd op de NEN2580 meetinstructies. De meetinstructie sluit verschillen en meetuitkomsten niet volledig uit, door bijvoorbeeld interpretatieverschillen, afrondingen of beperkingen bij het uitvoeren van de meting. De meetstaat dient door afnemer te worden gecontroleerd, voordat deze wordt gepubliceerd.

Verantwoording

Dit meetrapport is naar wetenschap, eer en geweten opgesteld. Het rapport is opgesteld conform de richtlijnen van de NEN2580 meetinstructie versie juli 2019. Zie bijlage 1 voor een toelichting van de meetinstructie.

Type meting

Type A:

Dit meetcertificaat is opgesteld op basis van een controle van het gebouw op locatie. Tijdens deze controle worden afmetingen en ruimtegebruik gecontroleerd.

Type B:

Dit meetcertificaat is opgesteld op basis van metingen van aangeleverde tekening. Het gebouw is niet op locatie ingemeten en op ruimtegebruik gecontroleerd.

Landelijke meetinstructie

Onder andere alle makelaars die zijn aangesloten bij NVM of VBO dienen zich aan deze meetinstructie te houden. Mogelijk wijken de in dit rapport opgegeven metrages enigszins af van hetgeen eerder bij de gebouweigenaar en/of opdrachtgever bekend was. In het verleden werd er in sommige gevallen (nog) niet conform de landelijke meetinstructie ingemeten. Ook eerder opgegeven metrages door bijvoorbeeld het Kadaster of een architect komen niet in alle gevallen overeen met de uitkomst van dit rapport, aangezien zij metrages hanteren die passend zijn bij de werkwijze van het vakgebied.

Meer informatie over de werkwijze van een inmeting en het bepalen van de gebruiksoppervlakte van uw woning kunt u vinden op: <https://www.nvm.nl/wonen/kopen/meetinstructie>.



Meetoverzicht

Begane grond

| | |
|------------------------------------|--------------------------|
| <i>Gebruiksoppervlakte wonen</i> | <i>85.0m²</i> |
| <i>Overige inpandige ruimte</i> | <i>23.8m²</i> |
| <i>Gebouwgebonden buitenruimte</i> | <i>3.13m²</i> |
| <i>Indicatieve bruto inhoud</i> | <i>397m³</i> |

Eerste verdieping

| | |
|------------------------------------|--------------------------|
| <i>Gebruiksoppervlakte wonen</i> | <i>50.2m²</i> |
| <i>Gebouwgebonden buitenruimte</i> | <i>5.44m²</i> |
| <i>Indicatieve bruto inhoud</i> | <i>167m³</i> |

Tweede verdieping

| | |
|----------------------------------|--------------------------|
| <i>Gebruiksoppervlakte wonen</i> | <i>31.9m²</i> |
| <i>Indicatieve bruto inhoud</i> | <i>108m³</i> |

Vliering

| | |
|---------------------------------|--------------------------|
| <i>Indicatieve bruto inhoud</i> | <i>15.5m³</i> |
|---------------------------------|--------------------------|

Overkapping

| | |
|---------------------------------|-----------------------|
| <i>Indicatieve bruto inhoud</i> | <i>0m³</i> |
|---------------------------------|-----------------------|

Totaal

| | |
|------------------------------------|--------------------------|
| <i>Gebruiksoppervlakte wonen</i> | <i>167m²</i> |
| <i>Overige inpandige ruimte</i> | <i>23.8m²</i> |
| <i>Gebouwgebonden buitenruimte</i> | <i>8.57m²</i> |
| <i>Externe bergruimte</i> | <i>0m²</i> |
| <i>Indicatieve bruto inhoud</i> | <i>687m³</i> |

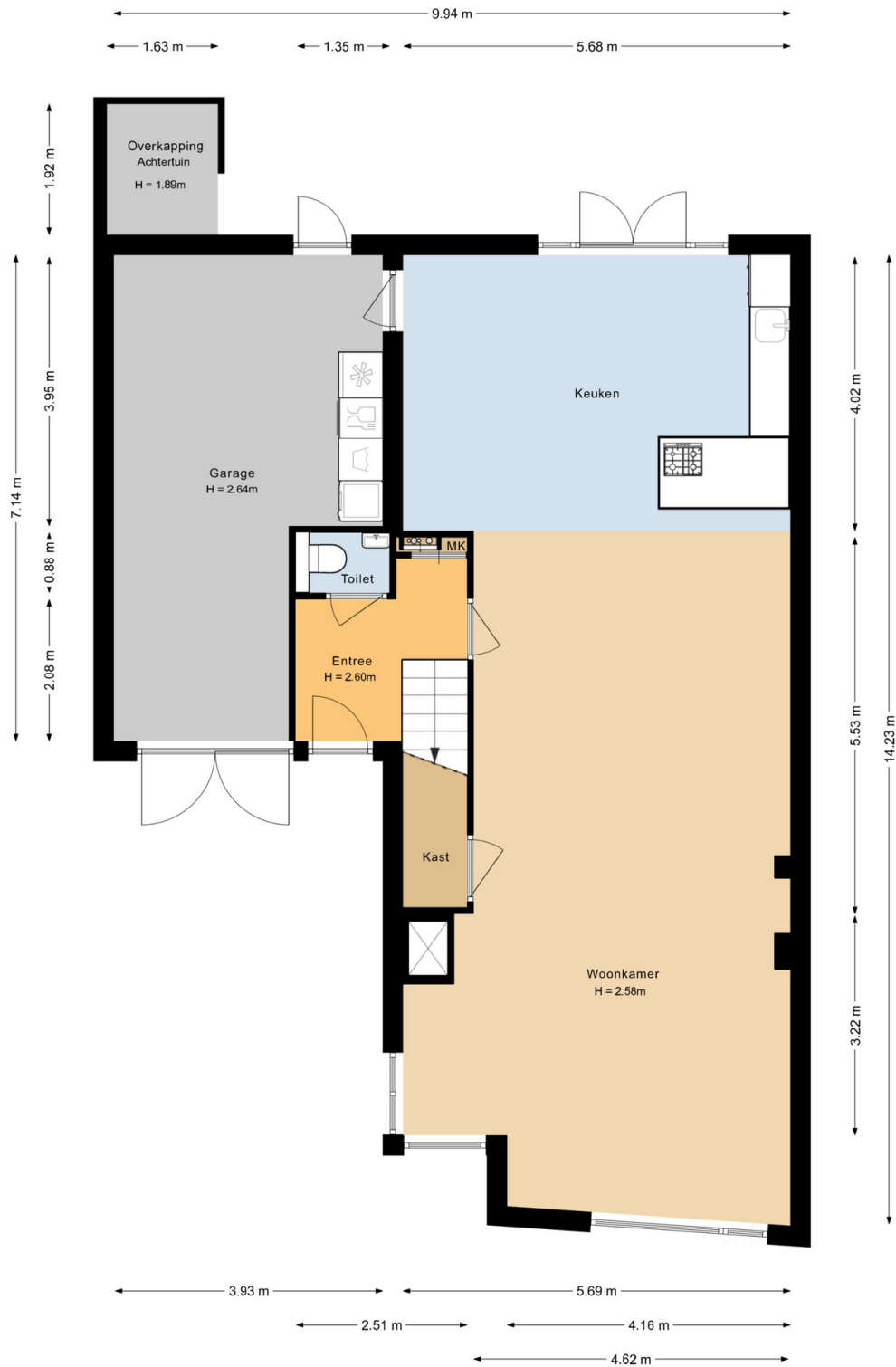


Meetstaat

Oldenallerhout 87, 3845 EB Harderwijk

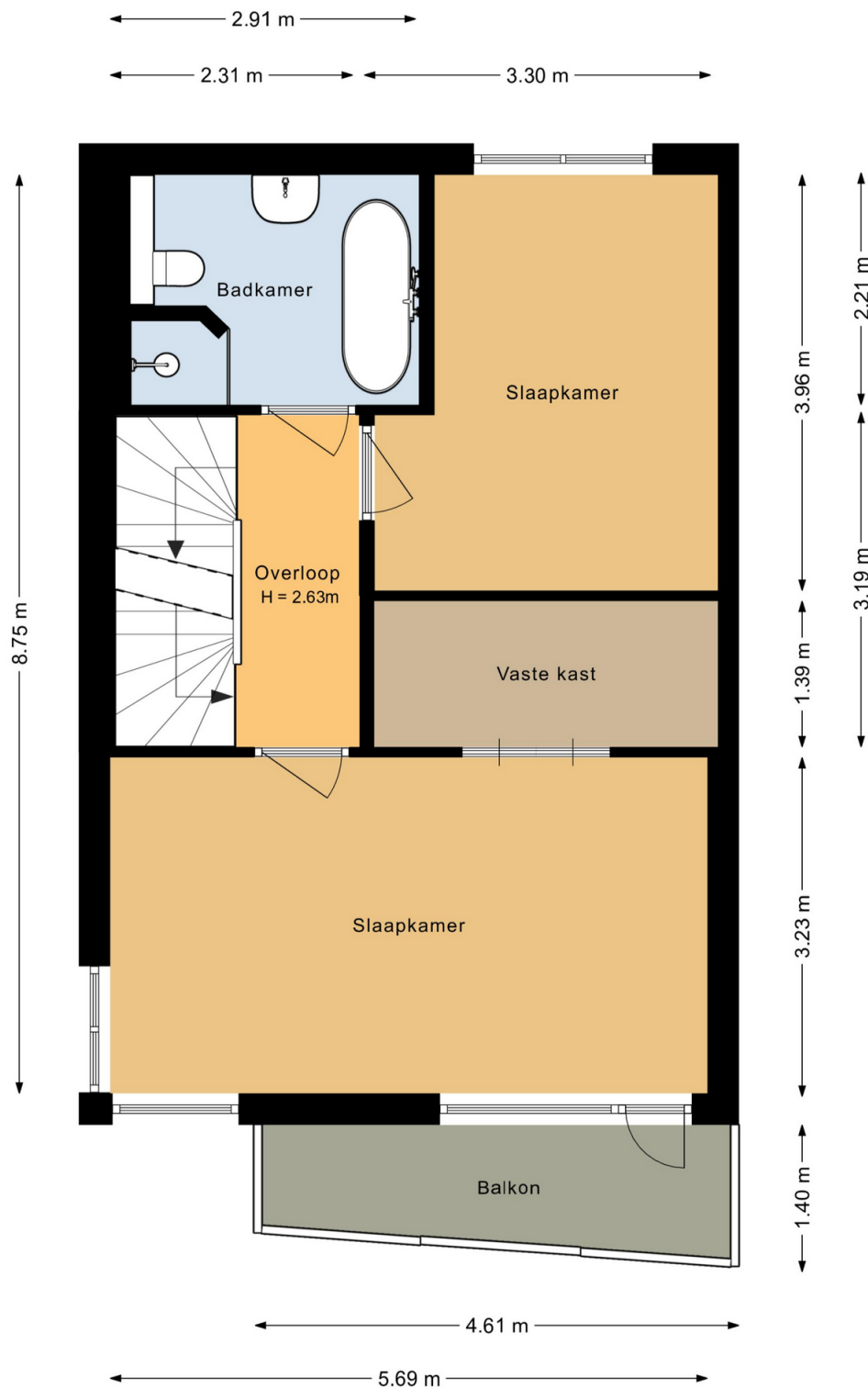
| Verdieping | Begane grond | Eerste verdieping | Tweede verdieping | Vliering | Overkapping | Totaal |
|----------------------------------|--------------|-------------------|-------------------|----------|-------------|--------|
| <i>Gebruiksoppervlakte wonen</i> | 85.0 | 50.2 | 31.9 | nvt | nvt | 167 |
| <i>Overige inpandige ruimte</i> | 23.8 | nvt | nvt | nvt | nvt | 23.8 |
| <i>Gebouwen buitenruimte</i> | 3.13 | 5.44 | nvt | nvt | nvt | 8.57 |
| <i>Externe bergingruimte</i> | nvt | nvt | nvt | nvt | nvt | nvt |
| <i>Indicatieve bruto inhoud</i> | 397 | 167 | 108 | 15.5 | nvt | 687 |

Begane grond



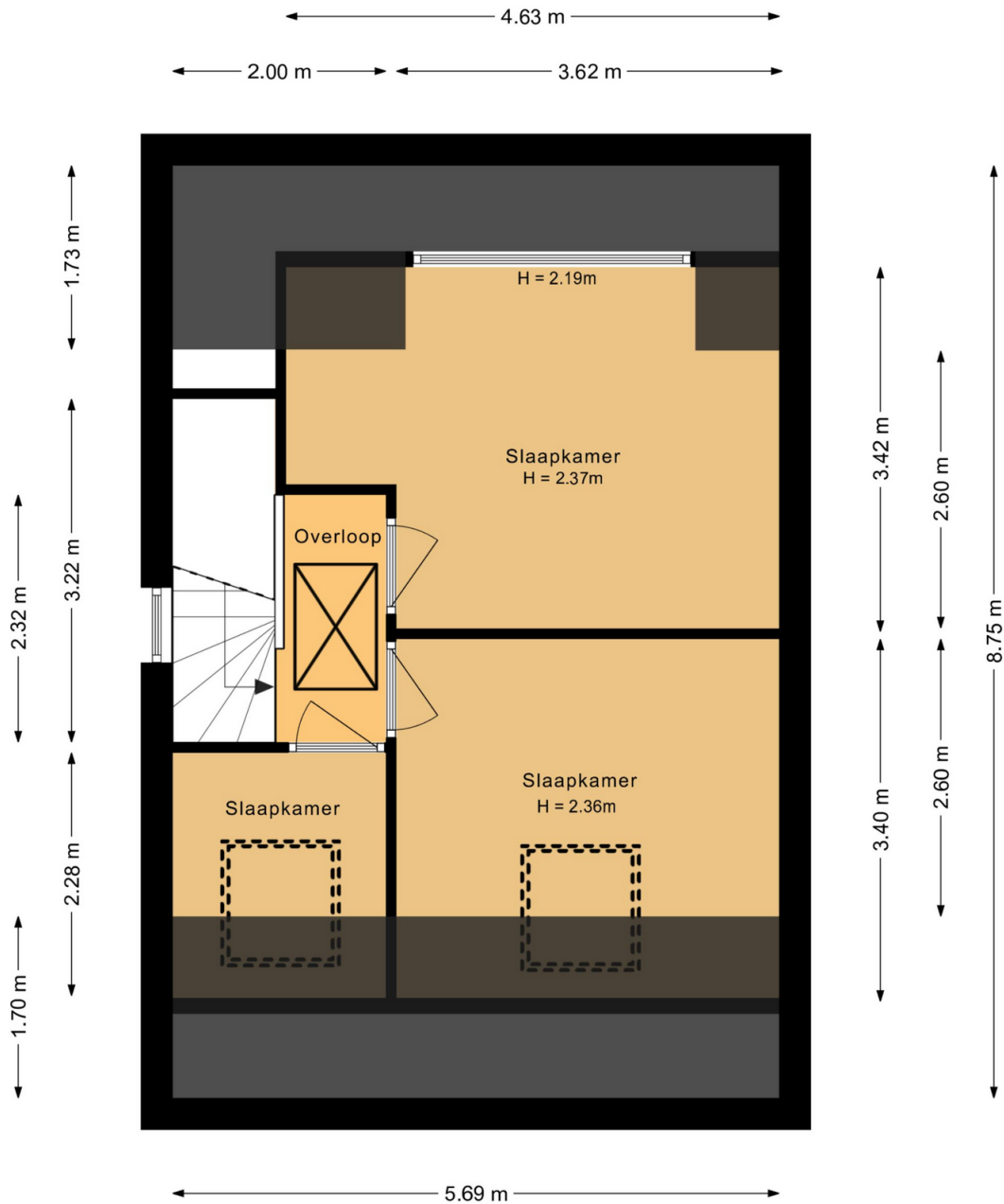


Eerste verdieping



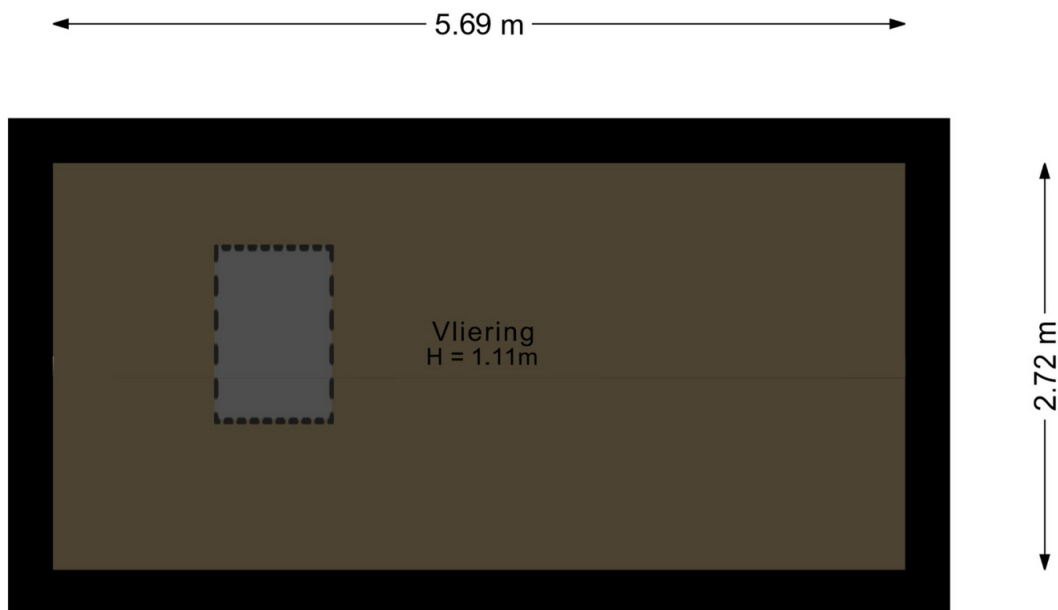


Tweede verdieping





Vliering





Overkapping

